

QUICK-FIX SYSTEM

SCHNELL, EINFACH

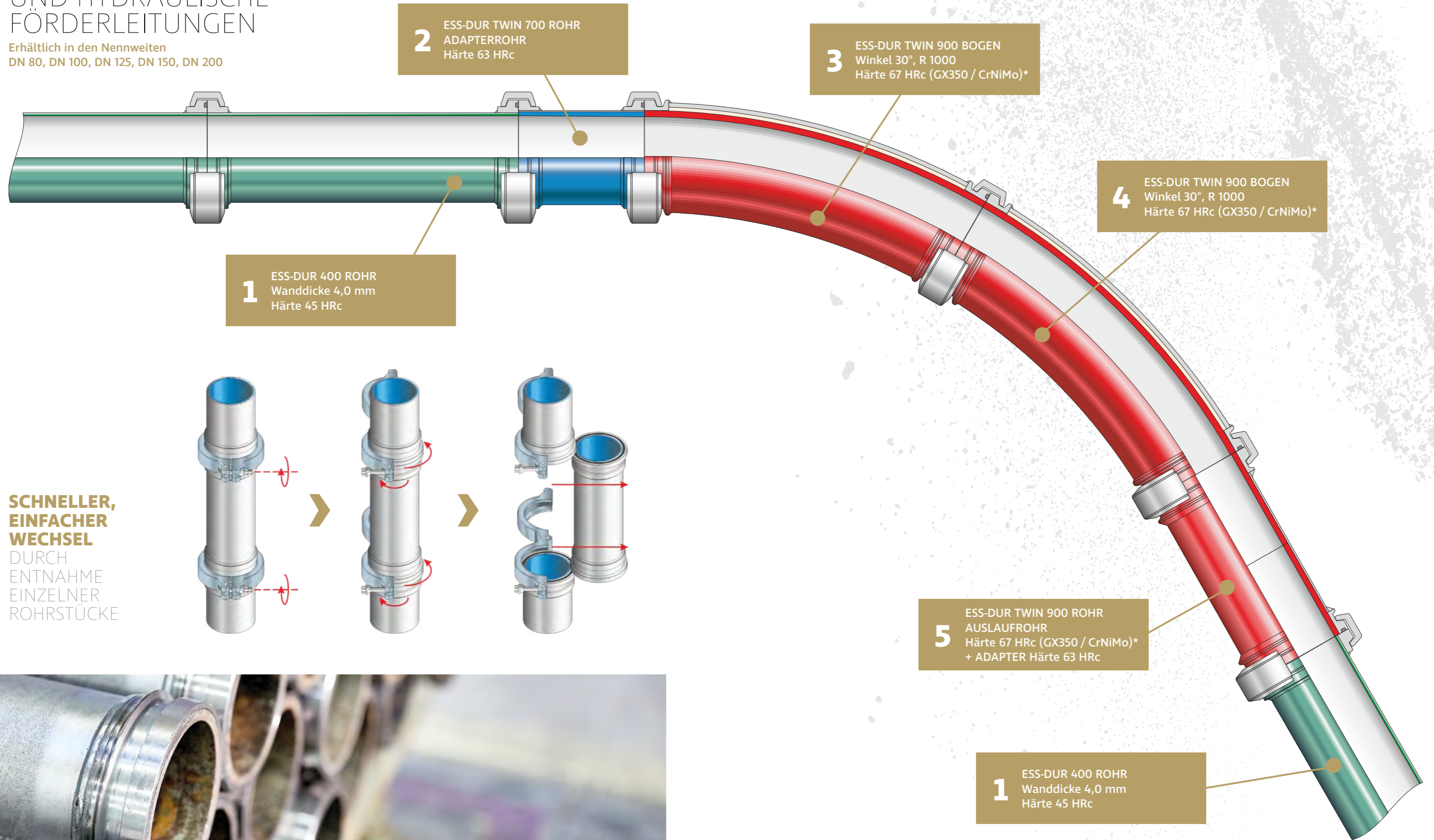
HOCHVERSCHLEISSFESTE ROHRSYSTEME



ANWENDUNGSBEISPIEL

HOCHVERSCHLEISSFESTES BAUKASTENSYSTEM FÜR PNEUMATISCHE UND HYDRAULISCHE FÖRDERLEITUNGEN

Erhältlich in den Nennweiten
DN 80, DN 100, DN 125, DN 150, DN 200



1 ESS-DUR 400 ROHR
Wanddicke 4,0 mm
Härte 45 HRc

2 ESS-DUR TWIN 700 ROHR
ADAPTERROHR
Härte 63 HRc

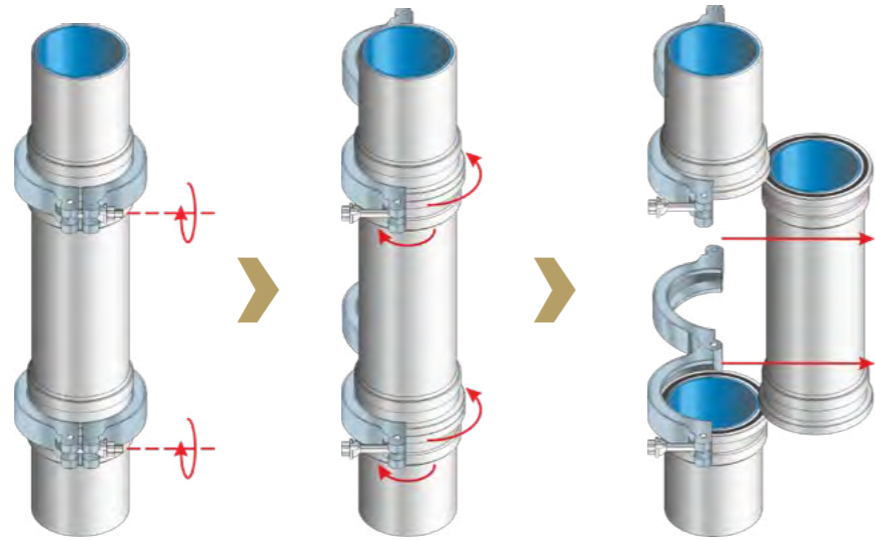
3 ESS-DUR TWIN 900 BOGEN
Winkel 30°, R 1000
Härte 67 HRc (GX350 / CrNiMo)*

4 ESS-DUR TWIN 900 BOGEN
Winkel 30°, R 1000
Härte 67 HRc (GX350 / CrNiMo)*

5 ESS-DUR TWIN 900 ROHR
AUSLAUFROHR
Härte 67 HRc (GX350 / CrNiMo)*
+ ADAPTER Härte 63 HRc

1 ESS-DUR 400 ROHR
Wanddicke 4,0 mm
Härte 45 HRc

**SCHNELLER,
EINFACHER
WECHSEL**
DURCH
ENTNAHME
EINZELNER
ROHRSTÜCKE








QUICK-FIX ALS KUPPLUNGS- SYSTEM

- » Zentrierende Verbindung, um einen Versatz zwischen den einzelnen Komponenten zu minimieren.
- » Verwirbelungen werden verringert, was weniger Energieaufwand bei der Förderung zur Folge hat.
- » Ein Wechsel einzelner Rohrstücke kann sehr schnell und einfach vorgenommen werden.
- » Nach dem Lösen der Verbindung kann das Rohrstück vertikal zur Förderrichtung einfach herausgezogen werden.
- » Minimierte Spaltbildung. O-Ringe dichten die Leitung ab.
- » Übergangsröhre ermöglichen einen Einbau in bestehende Leitungssysteme.



...SCHNELL, EINFACH, VERSCHLEISSFEST

IHRE ANSPRECHPARTNER

<p>PLZ-GEBIETE 01000-15999 39000-39999 98000-99999</p>  <p>WOLFGANG DÖRING VERTRIEB</p> <p>+49 (0) 171 - 631 15 97 +49 (0) 9704 - 91 01 23</p> <p>doering@eurodur.com www.eurodur.com</p>	<p>PLZ-GEBIETE 16000-38999 40000-49999 50000-59999</p>  <p>WOLFGANG GROSSE-LÜGER VERTRIEBSLEITUNG</p> <p>+49 (0) 208 - 26 45 0 +49 (0) 208 - 26 45 0 +49 (0) 151 - 224 99 160</p> <p>grosse-lueger@eurodur.com www.eurodur.com</p>	<p>PLZ-GEBIETE 60000-69999 90000-97999</p>  <p>STEFAN LURZ VERTRIEB</p> <p>+49 (0) 151 - 220 67 108 +49 (0) 9531 - 399 35 45</p> <p>lurz@eurodur.com www.eurodur.com</p>
<p>PLZ-GEBIETE 70000-89999</p>  <p>DIETER MEIER COO</p> <p>+49 (0) 9091 - 24 95 +49 (0) 9091 - 50 96 32 +49 (0) 170 - 321 8 394</p> <p>meier@eurodur.com www.eurodur.com</p>	 <p>MATTHIAS ROTT CEO VERTRIEB INTERNATIONAL</p> <p>+49 (0) 9704 - 91 01 0 +49 (0) 9704 - 16 90</p> <p>m-rott@eurodur.com www.eurodur.com</p>	

FÜR PNEUMATISCHE UND HYDRAULISCHE FÖRDERUNG MIT ANWENDUNGSSPEZIFISCHER AUSLEGUNG DES BETRIEBSDRUCKES

gemäß Druckgeräterichtlinien

BAUKASTEN SYSTEM: NUR 6 KOMPONENTEN FÜR 1 FÖRDERLEITUNG

- » Bögen* in ESS-DUR TWIN 900 mit höchster Verschleißfestigkeit
- » Axial verdrehbar
- » Rohre in ESS-DUR 400. Dünnere Rohrwanddicke spart bis zu 50 % Gewicht

IMPLEMENTIERUNG IN BESTEHENDE FÖRDERLEITUNGEN

- » Adapterrohre ermöglichen Einbau in Fremdsysteme
- » Anpassung auf einen Fremddurchmesser mittels eines inneren Konus

EINFACHE, SCHNELLE MONTAGE

- » Geringes Eigengewicht
- » Schneller Austausch minimiert Stillstandzeiten
- » O-Ringe dichten die Verbindung ab
- » Einfache Fixierung durch Schraubkupplung

VERSATZOPTIMIERTE VERBINDUNG

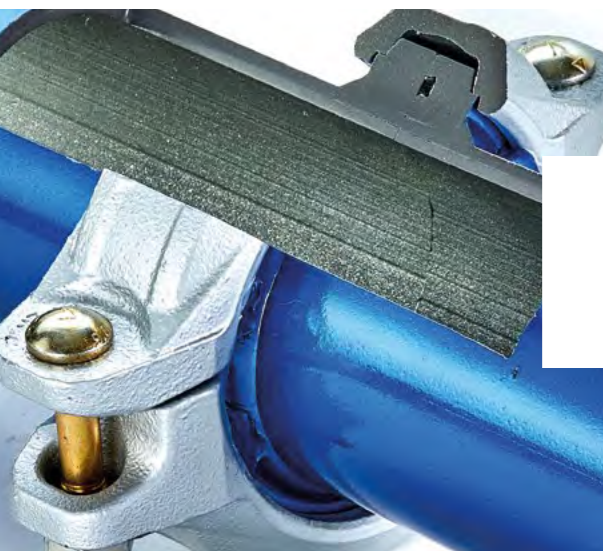
- » Zentrierte Verbindung minimiert Versatz
- » Längere Standzeiten, weniger Verschleiß
- » Minimierung von Verwirbelungen. Weniger Energieaufwand bei der Förderung
- » Besitzt eine zentrierte Außengeometrie, dadurch werden Versatz und Spaltbildung zwischen den einzelnen Komponenten minimiert

* Standardradius R = 1000 mm. Andere Radien auf Anfrage.

IHR ANSPRECHPARTNER FÜR INDIVIDUELLE SYSTEMLÖSUNGEN

Zögern Sie nicht uns anzusprechen, wir beraten Sie gerne und planen mit Ihnen gemeinsam Ihre individuelle und flexible Systemlösung!

+49 (9704) 9101 – 0
eurodur@eurodur.com



EINSATZORTE UND ANWENDUNGSGEBIETE

ENGLAND

Bergbau
Stahlwerke

NIEDERLANDE

(Anlagenbau)
Glasfaserindustrie

DEUTSCHLAND

(Anlagenbau / Baustoffleitung)
Kunststoffgranulate, Bergbau,
Zementindustrie, Glasindustrie,
Glasfaserindustrie

CHINA

(Anlagenbau)
Bergbau, Kunst-
stoffgranulat

USA

Bergbau

FRANKREICH

ITALIEN

Tunnelbau

PERU

(Baustoffleitung)
Bergbau

TÜRKEI

SAUDI-ARABIEN

(Stationärleitung)

AUSTRALIEN

(Anlagenbau)
Ti O₂, Bergbau
Anlagenbau

FUKUSHIMA, JAPAN

(Rohre)



EURODUR

ES GELTEN UNSERE ALLGEMEINEN GESCHÄFTSBEDINGUNGEN.
BESUCHEN SIE UNS GERNE AUCH ONLINE
UNTER WWW.EURODUR.COM

EURODUR® GmbH

Bahnhofstraße 12
D-97717 Euerdorf
Telefon: 09704 / 9101 - 0
Telefax: 09704 / 1690
Internet: www.eurodur.com
E-Mail: eurodur@eurodur.com

Geschäftsführer: Matthias Rott
USt-ID: DE133892053
Steuer-Nr.: 205/125/90005
Gerichtsstand Bad Kissingen
Registergericht:
Schweinfurt
HRB 1912

EURODUR® INTERNATIONAL

Stand: 03.2022

